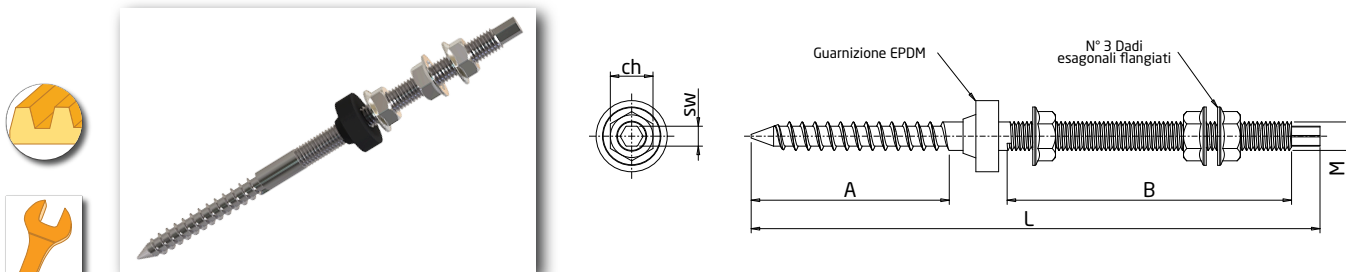
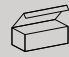


## Vitoni doppia filettatura con guarnizione EPDM

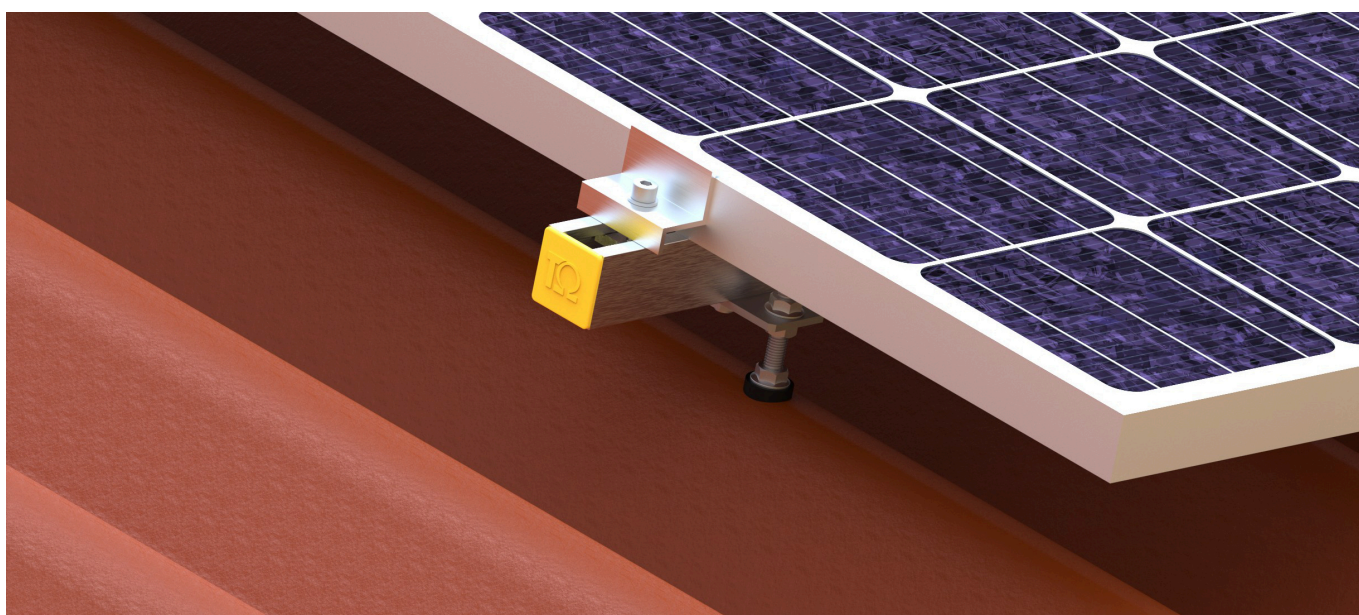


### STAFFAGGIO SU LEGNO O CEMENTO

Codice	Riferimento	M	A (mm)	B (mm)	L (mm)	F	ch (mm)	sw (mm)	CM (kN)	
FVT1300	FVA-AF-10X200-INOX	M10	67	110	200	SS	15	7	3.5	50
FVT1305	FVA-AF-10X250-INOX	M10	67	125	250	SS	15	7	3.5	50
FVT9024	FVA-AF-10X300-INOX	M10	60	210	300	SS	15	7	3.5	100
FVT1310	FVA-AF-12X250-INOX	M12	100	120	250	SS	18	9	5.5	50
FVT1315	FVA-AF-12X300-INOX	M12	100	170	300	SS	18	9	5.5	50
FVT1316	FVA-AF-12X350-INOX	M12	100	215	350	SS	18	9	5.5	50

### Note tecniche

- Vitone compreso di tre dadi flangiati DIN 6923 in acciaio inox A2-70 e una guarnizione in EPDM
- Per il fissaggio su travi in legno eseguire pre foro di dimensioni adeguate
- Per il fissaggio su calcestruzzo utilizzare calze con resine adeguate alle caratteristiche della soletta
- Per il fissaggio dei profili utilizzare la piastrina FVT1515 e il bullone FVT1325



La valutazione dell'idoneità e la verifica della capacità portante della struttura esistente sulla quale verrà installato l'articolo Teknomega sono a carico del progettista dell'impianto o dell'utilizzatore finale. Teknomega S.r.l. declina qualsiasi responsabilità per danni a cose e/o persone dovuti ad un'errata scelta dell'articolo e/o ad una posa non corretta. Per dettagli su tolleranze non indicate, contattare Teknomega S.r.l. La presente scheda tecnica può essere soggetta a modifiche senza preavviso.